



Barbie

ELEMENTOS:

-Gabriela Serino nº11	12ºJ	nº do processo: 37680
-Simão Mendes nº27	12ºJ	nº do processo: 30120

Índice

Origem da Barbie	4
Figura 1 – Primeiras Barbies.....	4
Figura 2 – Barbie, Life in the Dreamhouse	6
Barbies especiais	VII
Figura 3-Barbie Collector Hunger Games Katniss Everdeen Doll	VII
Figura 4- Barbie e Ken	8
Figura 5- Ashley Tisdale.....	8
Séries animadas.....	10
Banda desenhada	10
Videojogos.....	XI
Filmes da Barbie	12
Tabela 1 – Filmes da Barbie.....	12
Barbie e o Castelo de Diamante	XIII
Figura 6- Barbie e o Castelo de Diamante	XIII
Barbie em A Princesa e a Aldeã.....	14
Figura 7 - Barbie em A Princesa e a Aldeã.....	14
Barbie: Lago dos Cisnes	XV
Figura 8 – Barbie: Lago dos Cisnes	XV
Barbie em as 12 Princesas Bailarinas	16
Figura 9 - Barbie em as 12 Princesas Bailarinas	XVII
Barbie Mermaidia.....	18
Figura 10 – Barbie Mermaída.....	XIX
Barbie: Escola de Princesas	20
Figura 11- Barbie: Escola de Princesas	22
Barbie: O Segredo das Fadas.....	XXIII
Figura 12- Barbie: O segredo das Fadas	24
Barbie e o portal secreto.....	XXV
Figura 13-Barbie: Portal Secreto	XXVII
Barbie Princesa Rapunzel	28
Figura 14- Barbie: Rapunzel	28
Barbie em Vida de Sereia	XXIX
Figura 15- Barbie: Vida de Sereia	XXIX

Barbie Butterfly e a Princesa Fairy	30
Figura 16 – Barbie: Butterfly e a Princesa Fairy	30
Barbie e as Três Mosqueteiras	XXXI
Barbie Em Vida de Sereia 2	XXXIII
Barbie e as Agentes Secretas	XXXV
Barbie: A Sereia das Pérolas.....	XXXVII
Barbie e as Sapatilhas Mágicas	XXXIX
Barbie o Quebra-Nozes	XLI
Barbie: O filme.....	XLIII
Crítica nada sutil.....	XLIII
Apenas um Ken.....	44
Entre amigas.....	44
Tabela de Medidas	46
Bibliografia:	XLVII

Origem da Barbie

Barbie é uma boneca utilizada como brinquedo infantil, criada pela empresa americana Mattel em 9 de março de 1959. Criada pela empresária Ruth Handler, a boneca originalmente seria baseada na boneca alemã Bild Lilli, que mais tarde foi comprada pela Mattel.



Figura 1 – Primeiras Barbies

A Barbie é a protagonista de uma marca de bonecas e acessórios da Mattel, contando com outros membros da família e modelos de bonecas colecionáveis. A boneca tem sido influente na indústria de brinquedos por mais de sessenta anos, além de ter sido alvo de controvérsias e processos judiciais referentes a sua aparência e estilo de vida. A Mattel já vendeu mais de bilhões de bonecas Barbie, tornando-a a linha de produtos mais lucrativa da empresa.

A marca de bonecas expandiu-se para uma franquia de mídia com o lançamento de uma série de filmes de animação, iniciada em 2001. Além dos filmes, tornou-se um veículo para a venda de outras mercadorias como roupas, série de animação, jogos eletrônicos entre outros produtos.

As vendas de bonecas Barbie começaram a cair acentuadamente entre 2014 e 2016. Em 2020, a Mattel vendeu US\$ 1,35 bilhão em bonecas e acessórios da marca e este foi seu melhor crescimento de vendas em duas décadas, um aumento de US\$ 950 milhões em comparação ao ano de 2017.

Por volta dos anos 50, Ruth Handler e seu marido Elliot Handler observavam o comportamento de sua filha Barbara que brincava apenas com bonecas de papel e normalmente as personificava como sendo bonecas adultas, pois até então todos os bonecos fabricados nos Estados Unidos eram somente representações de crianças. Ruth sugeriu ao seu marido (um dos fundadores da Mattel) a ideia de criar uma boneca adulta.

Durante sua viagem à Europa em 1959, Ruth conheceu uma boneca alemã chamada Bild Lilli que circulava desde 1955. A boneca tinha as proporções perfeitas para o que seria uma boneca adulta, assim Ruth comprou 3 delas, dando uma para sua filha e usando as outras para servir de base para criação de sua própria boneca. A boneca Lilli foi originada de uma tirinha de jornal do jornal alemão Bild, originalmente voltada para o público adulto.

Quando retornou aos Estados Unidos, Ruth redesenhou a boneca com a ajuda do designer Jack Ryan e deu-lhe o nome de sua filha Barbara, encurtado como Barbie. A boneca foi lançada oficialmente na Feira Anual de Brinquedos de Nova York, a 9 de março de 1959, data que também foi oficializada como o aniversário oficial da boneca. A boneca foi vendida a 3 dólares, nos primeiros exemplares, que teve 340.000 bonecas. A princípio foram introduzidas duas versões dela sendo uma morena e outra loira, mas depois deixaram seu visual sendo loiro definitivamente. Diante do imenso sucesso que a Barbie conquistou no mundo todo, anos depois a Mattel comprou os direitos da boneca Bild Lilli e ela parou de ser fabricada em 1964.

Desde sua criação foram criados novos modelos de Barbies, com novas roupas, penteados e maquiagens, se tornando mais contemporânea no decorrer dos anos. Muito em breve também deu início ao desenvolvimento de sua família, em 1961 com a chegada seu namorado Ken, que ao lado de Barbie sempre acompanhou a moda da época, variando o corte do cabelo de acordo com o último estilo. Em 1963 ela recebeu sua primeira amiga, a Midge (Viky, na versão brasileira) e em 1964 Barbie recebeu sua primeira irmã caçula, a Skipper. Ambas criadas atendendo a pedidos, para evitar uma polêmica de que dizia que a boneca era um símbolo sexual.

No decorrer dos anos Barbie recebeu novas amigas além de Midge, as mais conhecidas Teresa (1988), Summer (2004), Nikki (2006), Raquelle (2007) e Grace (2009). Barbie também recebeu outras irmãs caçulas como os gêmeos Tutti e Todd (1966), Stacie (1990), Kelly (1995) e Krissy (1999). No entanto depois de vários anos as irmãs foram reduzidas para apenas 3: Skipper, Stacie e Chelsea, esta última como substituta da Kelly em 2009.

Desde o início dos anos 2000, a boneca tornou-se protagonista de uma longa série de filmes em animação vendidos por meio de DVDs, mas também transmitido em canais de televisão. Nos Estados Unidos tiveram diversas ocasiões que alguns filmes foram transmitidos em canais como Nickelodeon e Boomerang. No Brasil os filmes já passaram por canais como Rede Globo, SBT e Cartoon Network (estes dois últimos ainda permanecem a transmitir os filmes com bastante frequência).



Figura 2 – Barbie, Life in the Dreamhouse

Barbies especiais

Desde os anos 80, começaram a aparecer alguns modelos limitados da Barbie, verdadeiras relíquias para colecionadores. São Barbies de várias épocas, reproduzidas com riqueza de detalhes. São modelos que, de alguma forma, fazem uma homenagem, lembrando alguém ou alguma época, como a Barbie patriota, de roupa militar da revolução americana do século XVIII. Fazem parte desse universo também as Barbies de fantasia, vestidas de fada, pássaro ou anjo, assim como as carreiras, de bailarina (que teve várias versões, em 1961, 73, 76, 91 e 98), cantora, pianista, médica, professora, polícia, piloto e astronauta, etc.

Em 1980, teve início a coleção étnica, com modelos vestidas de roupas típicas de vários países, como México, Chile, Jamaica, Brasil, Inglaterra, Países Baixos, França, Itália, Japão e Nigéria.

A partir dos anos 90, foi criada uma coleção de alta-costura pelos designers da Mattel, inspirados em grandes costureiros, como Givenchy. Aliás, muitos estilistas famosos vestiram a boneca em várias ocasiões, como Christian Dior, Coco Chanel, Donna Karan, Giorgio Armani, John Galliano, entre muitos outros, e também marcas como a Gucci ou a Levi's.

Também tiveram versões de filmes da Barbie como A Barbie Katniss Everdeen, do filme Jogos Vorazes, Bella e Edward de Crepúsculo, e também versões do recente filme Divergente e sua continuação Insurgente.



Figura 3-Barbie Collector Hunger Games Katniss Everdeen Doll

Versões românticas e clássicos do cinema, teatro e televisão também vestiram Barbie e Ken, como Romeu e Julieta, O Feiticeiro de Oz, Star Trek e Toy Story, tal como algumas divas, Marilyn Monroe, Audrey Hepburn, Elizabeth Taylor e Vivien Leigh, que tiveram Barbies vestidas à imagem das suas personagens mais famosas.



Figura 4- Barbie e Ken

Também foram criadas barbies inspiradas em series de TV como I Love Lucy e Jeannie é um Génio. Ou filmes como Grease, High School Musical, E o Vento Levou, entre outros. Também no filme High School Musical a personagem Sharpay (Ashley Tisdale) é uma versão má da Barbie incluindo roupas, armário da escola, carro e tudo mais cor-de-rosa e o típico cabelo louro.



Figura 5- Ashley Tisdale

As atrizes e cantoras Anahí, Dulce María e Maite Perroni também ganharam suas versões da Barbie quando participaram da novela mexicana Rebelde, as bonecas vestiam o mesmo uniforme do colégio da trama.

Em 2015, a Barbie aliou-se à marca de roupa íntima Tezenis para criar uma coleção de t-shirts, camisolas, pijamas e lingerie destinada a mulheres e jovens, com slogans e estampados inspirados no universo Barbie. Para celebrar esta parceria, a Mattel criou a "One Of A Kind Doll", uma boneca que veste as peças desta coleção.

Em junho de 2018, Mattel lança Barbie engenheira robótica para 'encorajar' meninas a aprender programação por US\$13,99. A Barbie Engenheira Robótica, vestida de calça jeans, camiseta, jaqueta jeans e usando óculos de proteção, vem com seis lições de programação grátis inspiradas na Barbie e planejadas para ensinar lógica, resolução de problemas e programação por montagem de blocos.

Séries animadas

No final dos anos 80 a Mattel procurou desenvolver a produção de um desenho animado da Barbie em parceria com a DIC Entertainment e a Saban. Numa tentativa de competir com Jem e as Hologramas da rival Hasbro foi criado dois episódios especiais Barbie and the Rockers: Out of This World e Barbie and the Sensations: Rockin' Back to Earth (Barbie: a Estrela do Rock no Brasil), no entanto o contrato foi rompido e o projeto deu origem a outra série chamada "Maxie's World" que foi assumida pela Hasbro.

Em 2002 a Mattel ainda tinha planos para criar uma nova série animada protagonizada pela irmã mais nova da Barbie, a Kelly intitulada Kelly's Dream Club, no entanto apenas 2 episódios foram lançados por meio de um DVD e depois caiu no esquecimento.

Em 2012 com o sucesso de animações para web tais como Polly Pocket e Monster High a Mattel decidiu dar início a uma série animada própria da Barbie intitulada Barbie: Life in the Dreamhouse, uma série de comédia nonsense mostrando a vida de Barbie e suas amigas numa cidade habitada por bonecas em episódios curtos de 3 minutos. A animação já teve algumas rápidas transmissões em canais norte-americanos como Boomerang e Nickelodeon, no Brasil a série já foi transmitida pelos canais Cartoon Network, Boomerang e principalmente no SBT.

Após o término de Life in the Dreamhouse, em 2015 a Mattel deu início a série Barbie Vlog, composta por videoblogs fictícios da personagem. Em 2016 a Mattel estreou uma nova série online protagonizada por Chelsea intitulada Barbie: Dreamtopia com um novo estilo de arte e animação, desta vez focada para um público mais infantil.

Banda desenhada

Em 1991 a Mattel criou uma parceria com a Marvel Comics para a venda de uma série de gibis infantis da boneca Barbie. O gibi durou de janeiro de 1991 até março de 1996 rendendo 63 edições. No Brasil a série foi vendida pela editora Abril Jovem nos anos 90 ao lado dos quadrinhos da Disney e dos super-heróis.

Videojogos

Desde os anos 80 Barbie já estrelou vários jogos para consoles e computador. Ela tem jogos para Famicom, Game Boy, Mega Drive, Super Nintendo, Playstation 1, Game Boy Advance, Playstation 2, Nintendo Wii, Nintendo DS e para Windows e Commodore 64.

O primeiro jogo da Barbie que se tem registo foi lançado em 1984 para Commodore 64, e foi desenvolvido em parceria com a Epyx que também criou um jogo para Hot Wheels no ano seguinte. No entanto o jogo que consagrou a boneca no mundo dos games foi Barbie NES de 1991 para o console NES. Desde então vários jogos da Barbie foram lançados tanto para computadores quando para consoles domésticos e portáteis.

Filmes da Barbie

Tabela 1 – Filmes da Barbie

Nome	Data de lançamento
Barbie e o Castelo de Diamante	2008
Barbie em A Princesa e a Aldeã	2003
Barbie: Lago dos Cisnes	2004
Barbie em as 12 Princesas Bailarinas	2006
Barbie Mermaidia	2006
Barbie: Escola de Princesas	2011
Barbie: O Segredo das Fadas	2011
Barbie e o portal secreto	2014
Barbie Princesa Rapunzel	2002
Barbie em Vida de Sereia	2010
Barbie em A Princesa da Ilha	2007
Barbie Fairytopia	2005
Barbie: Moda e Magia	2010
Barbie e o Pégaso Mágico	2005
Barbie e as Sapatilhas Mágicas	2013
Barbie o Quebra-Nozes	2001
Barbie: A Princesa Pop Star	2012
Barbie Em Vida de Sereia 2	2011
Barbie e as Agentes Secretas	2016
Barbie e as Três Mosqueteiras	2009
Barbie: A Sereia das Pérolas	2014

Barbie e o Castelo de Diamante

Barbie e Teresa contam-nos o conto de fadas de Liana e Alexa, duas melhores amigas que partilham tudo, incluindo a sua paixão pela música. Um dia, as suas simples vidas mudam quando lhes oferecem um espelho encantado e decidem ajudar uma rapariga que está presa lá dentro. Para salvarem a nova amiga, Liana e Alexa embarcam numa perigosa viagem ao Castelo de Diamante escondido, que irá pôr à prova a amizade de ambas. Mas através do poder da canção e da companhia de dois adoráveis cachorrinhos, as raparigas enfrentam todos esses desafios juntas e aprendem que a amizade é o verdadeiro tesouro.



Figura 6- Barbie e o Castelo de Diamante

Barbie em A Princesa e a Aldeã

Barbie em A Princesa e a Aldeã é um filme de animação estadunidense de 2004, dirigido por William Lau e estrelado pela famosa boneca Barbie. Seu lançamento ocorreu diretamente em home-vídeo em 28 de setembro de 2004, gerando uma grande linha de produtos licenciados. Se converteu no quarto lançamento da série cinematográfica animada por computador de Barbie. No filme, Barbie "desempenha" dois papéis: a loira Princesa Anneliese e a morena plebéia Érica, além de ambas serem idênticas fisicamente, elas ainda compartilham o sonho de serem livres de suas funções, no entanto após o sumiço de Anneliese, a plebéia precisa assumir o seu lugar para salvar o reino, e seguindo o seu coração, elas vão fazer seus sonhos se tornarem realidade.



Figura 7 - Barbie em A Princesa e a Aldeã

Barbie: Lago dos Cisnes

O filme apresenta Barbie como Odette, a filha de um padeiro que segue um unicórnio até à Floresta Encantada. O maléfico feiticeiro, Rothbart – que quer a todo o custo derrotar a sua prima, a Rainha das Fadas, e comandar os destinos da Floresta, transforma Odette num cisne. Lançando um feitiço em Odette, que a Rainha das Fadas só consegue quebrar em parte, Rothbart transforma-a em cisne durante o dia, feitiço que só desaparece de noite, quando Odette regressa à forma humana. A Floresta está em perigo e só Odette a poderá salvar, com toda a sua coragem, honestidade e inteligência. Contando com a ajuda da Rainha das Fadas, Odette sabe que poderá contar também com o amor do Príncipe Daniel, perdidamente apaixonado por ela.



Figura 8 – Barbie: Lago dos Cisnes

Barbie em as 12 Princesas Bailarinas

Neste longa-metragem, Barbie interpreta Genevieve, uma das doze irmãs princesas. Quando o pai das garotas, um rei viúvo, nota que suas filhas não têm o comportamento adequado que se espera de princesas, chama sua prima que mora em um país distante, a duquesa Rowena, a fim de que ela ensine suas filhas a se comportarem como damas. Uma das primeiras atitudes de Rowena foi proibi-las de dançar, cantar e fazer qualquer tipo de brincadeira. Porém, quando as irmãs mais novas (trigêmeas) fazem aniversário, recebem de presente um livro que foi deixado pela sua mãe, descobrindo que dançando sobre os azulejos de flores no chão do quarto podem abrir um portal para um jardim mágico secreto onde podem dançar a noite sem serem incomodadas.

Neste jardim as flores realizam qualquer desejo, a água cura as feridas e até as estátuas podem dançar como os melhores bailarinos do mundo. Ao mesmo tempo em que as princesas estão felizes com sua descoberta, o rei fica muito doente graças a um veneno que Rowena vem misturando ao seu chá. Genevieve está desconfiada das intenções de Rowena e pede a Derek, que além de sapateiro real, é seu melhor amigo, para investigar um estranho homem que visitou a duquesa. Derek descobre que este homem é um vendedor de ervas e que a duquesa o pagou com uma taça de prata tirada do castelo.

Derek volta ao castelo para contar à Genevieve o que descobriu, porém ao chegar lá é avisado de que elas desapareceram. Na verdade elas entraram no jardim mágico e não pretendiam sair até descobrir como se livrar de Rowena. Derek entra escondido no castelo e vai até o quarto das princesas, ao ver marcas de sapatos nos azulejos do chão se lembra da dança em 12 passos que Genevieve executava no jardim 9 do palácio e, ao repeti-la, o portal se abre. A situação piora pois Brutus, o macaquinho de estimação de Rowena, vê Derek entrando no portal e ensina a sua dona como chegar até lá.

Rowena observa as princesas de longe e leva algumas flores mágicas. De volta ao castelo, Desmond destrói os azulejos que são a abertura do portal e as princesas juntamente a Derek são impossibilitados de voltar. Enquanto isso, o rei muito fraco e

sem poder recorrer às filhas, emite proclames declarando Rowena como rainha enquanto ele não melhorar. Então, Rowena dá ordens aos guardas que prendam as princesas caso elas apareçam novamente no castelo. Enquanto isso, Derek e Genevieve tentam abrir o portal, porém descobrem que só dançando como um casal apaixonado, é que o portal se abrirá pela última vez.

As 12 princesas e Derek lutam para não deixar Rowena tomar o poder do reino, fazem armadilhas e enganam os guardas até que descobrem que o pai foi envenenado por Rowena e está morrendo. Genevieve e Derek lutam com Rowena, até que ela usa uma das flores mágicas, desejando que o casal dance pelo resto da vida. Porém a princesa consegue rebater o feitiço com ajuda de seu leque. Enquanto isso, Lacey consegue salvar a vida de seu pai dando a ele um pouco da água que trouxe do jardim mágico. Rowena sai do reino dançando eternamente ao lado de Desmond, seu comparsa. Genevieve se casa com Derek após descobrirem seus verdadeiros sentimentos, e todos viveram felizes para sempre.

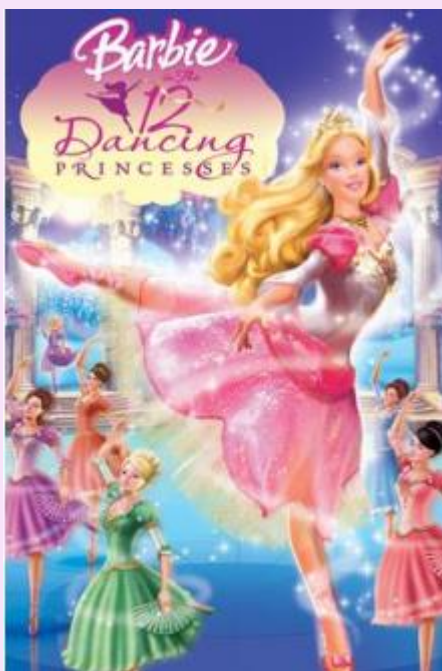


Figura 9 - Barbie em as 12 Princesas Bailarinas

Barbie Mermaidia

Elina é uma fada das flores que vive no reino de Fairytopia com seu puffball, Bibble. Ao contrário de todas as outras fadas, Elina não tem asas, o que muitas vezes é ridicularizado. Elina e seu amigo Dandelion são avisados de que sua fada guardiã, Topaz, 10 supostamente foi sequestrada. Elina retorna para sua casa de flores, Peony, sem acreditar.

Na verdade, Topaz realmente foi sequestrado por Laverna, a irmã gêmea do benevolente governante de Fairytopia, a Feiticeira. Laverna revela que envenenou sua irmã e planeja sequestrar todos os guardiões das fadas, enquanto seus asseclas espalham sua fórmula secreta por toda Fairytopia, o que enfraquece todas as criaturas voadoras. Sem outras opções, os habitantes de Fairytopia se voltarão para Laverna em busca de uma cura e coroarão sua rainha como resultado.

De manhã, Elina e Bibble acordam para ver que Peony, assim como todas as outras casas de fadas na campina, estão doentes com a fórmula de Laverna. Elina, Dandelion e Bibble decidem procurar o guardião mais próximo, Azura. Ao entrar em uma floresta, Dandelion respira um pouco da fórmula de Laverna e é forçado a voltar para casa quando fica muito fraca para voar.

Elina e Bibble são rejeitadas quando pedem para ver Azura. Elina foge para a casa de Azura, onde é descoberta pela própria Azura. Vendo um arco-íris nos olhos de Elina, Azura os convida a entrar. Ela explica que o arco-íris nos olhos de Elina significa que ela está destinada a grandes coisas, o que Elina rejeita. Azura diz a ela que toda Fairytopia está em apuros por causa de Laverna e pela manhã ela partirá para falar com uma dríade chamada Dahlia, uma ex-seguidora de Laverna. Ela então pede a Elina para cuidar de seu colar mágico.

De manhã, quando Azura está para partir, ela é sequestrada por um fungo, um dos capangas de Laverna. Elina acorda e é acusada de ser a responsável pelo desaparecimento de Azura, mas é resgatada por Hue, uma grande borboleta. No covil de Laverna, os Fungos chegam com Azura, mas Laverna fica furiosa quando descobre que seu colar está faltando. Os Fungis dizem a Laverna que uma fada sem asas o tinha.

Percebendo que uma fada sem asas não seria afetada por sua fórmula, Laverna ordena aos Fungos que encontrem Elina.

O grupo chega ao covil de Laverna, planejando entrar e encontrar o ponto de união, mas Elina insiste em ir sozinha porque está com o colar de Azura. Enquanto seus amigos causam uma distração, Elina consegue entrar. Elina encontra os guardiões e seus amigos, capturados pelos Fungos. Laverna concorda em deixá-los ir se Elina devolver o colar de Azura, que ela recusa, ao que Laverna nota o arco-íris em seu olho. Laverna promete que pode dar asas a Elina em troca da devolução do colar de Azura. Hipnotizada, Elina caminha em direção a Azura com o colar. O ponto de união, que é um cristal embutido no trono de Laverna, começa a absorver o poder dos colares dos guardiões. No momento em que Elina está prestes a devolver o colar, as palavras de Azura a alcançam e ela sai de seu transe. Rejeitando a oferta de Laverna, Elina arremessa o colar no ponto de união, estilhaçando-o. Os poderes dos guardiões dominam Laverna e ela desaparece.

De volta ao Magic Meadow, as fadas e as flores são curadas. Elina e seus amigos são visitados pela Feiticeira recuperada. Ela agradece Elina e seus amigos por salvar a todos e recompensa-a com seu próprio colar mágico. O colar magicamente concede a Elina seu próprio par de asas. Muito feliz, Elina e suas amigas vão voar juntas.

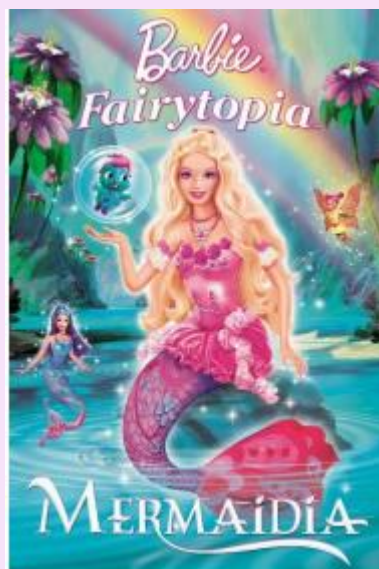


Figura 10 – Barbie Mermaída

Barbie: Escola de Princesas

Elina é uma fada das flores que vive no reino de Fairytopia com seu puffball, Bibble. Ao contrário de todas as outras fadas, Elina não tem asas, o que muitas vezes é ridicularizado. Elina e seu amigo Dandelion são avisados de que sua fada guardiã, Topaz, supostamente foi sequestrada. Elina retorna para sua casa de flores, Peony, sem acreditar.

Na verdade, Topaz realmente foi sequestrado por Laverna, a irmã gêmea do benevolente governante de Fairytopia, a Feiticeira. Laverna revela que envenenou sua irmã e planeja sequestrar todos os guardiões das fadas, enquanto seus asseclas espalham sua fórmula secreta por toda Fairytopia, o que enfraquece todas as criaturas voadoras. Sem outras opções, os habitantes de Fairytopia se voltarão para Laverna em busca de uma cura e coroarão sua rainha como resultado.

De manhã, Elina e Bibble acordam para ver que Peony, assim como todas as outras casas de fadas na campina, estão doentes com a fórmula de Laverna. Elina, Dandelion e Bibble decidem procurar o guardião mais próximo, Azura. Ao entrar em uma floresta, Dandelion respira um pouco da fórmula de Laverna e é forçado a voltar para casa quando fica muito fraca para voar.

Elina e Bibble são rejeitadas quando pedem para ver Azura. Elina foge para a casa de Azura, onde é descoberta pela própria Azura. Vendo um arco-íris nos olhos de Elina, Azura os convida a entrar. Ela explica que o arco-íris nos olhos de Elina significa que ela está destinada a grandes coisas, o que Elina rejeita. Azura diz a ela que toda Fairytopia está em apuros por causa de Laverna e pela manhã ela partirá para falar com uma dríade chamada Dahlia, uma ex-seguidora de Laverna. Ela então pede a Elina para cuidar de seu colar mágico.

De manhã, quando Azura está para partir, ela é sequestrada por um fungo, um dos capangas de Laverna. Elina acorda e é acusada de ser a responsável pelo desaparecimento de Azura, mas é resgatada por Hue, uma grande borboleta. No covil de Laverna, os Fungos chegam com Azura, mas Laverna fica furiosa quando descobre que seu colar está faltando. Os Fungos dizem a Laverna que uma fada sem asas o tinha.

Percebendo que uma fada sem asas não seria afetada por sua fórmula, Laverna ordena aos Fungos que encontrem Elina.

Hue e Elina são perseguidos pelos pássaros de fogo de Laverna. Eles conseguem evitá-los quando o príncipe sereia, Nalu, lhes dá algas que lhes permitem respirar debaixo d'água. Quando o grupo finalmente chega à casa de Dahlia, ela fica relutante em ajudar, pois os outros guardiões desconfiavam dela, mas Elina a convence a fazer a coisa certa. Dahlia conta a Elina que, quando ela saiu, Laverna havia criado um dispositivo para sugar os poderes dos colares dos guardiões das fadas e transferi-los para si mesma, afirmando que o "ponto de união" seria sua fraqueza.

O grupo chega ao covil de Laverna, planejando entrar e encontrar o ponto de união, mas Elina insiste em ir sozinha porque está com o colar de Azura. Enquanto seus amigos causam uma distração, Elina consegue entrar. Elina encontra os guardiões e seus amigos, capturados pelos Fungos. Laverna concorda em deixá-los ir se Elina devolver o colar de Azura, que ela recusa, ao que Laverna nota o arco-íris em seu olho. Laverna promete que pode dar asas a Elina em troca da devolução do colar de Azura. Hipnotizada, Elina caminha em direção a Azura com o colar. O ponto de união, que é um cristal embutido no trono de Laverna, começa a absorver o poder dos colares dos guardiões. No momento em que Elina está prestes a devolver o colar, as palavras de Azura a alcançam e ela sai de seu transe. Rejeitando a oferta de Laverna, Elina arremessa o colar no ponto de união, estilhaçando-o. Os poderes dos guardiões dominam Laverna e ela desaparece.

De volta ao Magic Meadow, as fadas e as flores são curadas. Elina e seus amigos são visitados pela Feiticeira recuperada. Ela agradece Elina e seus amigos por salvar a todos e recompensa-a com seu próprio colar mágico. O colar magicamente concede a Elina seu próprio par de asas. Muito feliz, Elina e suas amigas vão voar juntas.



Figura 11- Barbie: Escola de Princesas

Barbie: O Segredo das Fadas

Elina é uma fada das flores que vive no reino de Fairytopia com seu puffball, Bibble. Ao contrário de todas as outras fadas, Elina não tem asas, o que muitas vezes é ridicularizado. Elina e seu amigo Dandelion são avisados de que sua fada guardiã, Topaz, supostamente foi sequestrada. Elina retorna para sua casa de flores, Peony, sem acreditar.

Na verdade, Topaz realmente foi sequestrado por Laverna, a irmã gêmea do benevolente governante de Fairytopia, a Feiticeira. Laverna revela que envenenou sua irmã e planeja sequestrar todos os guardiões das fadas, enquanto seus asseclas espalham sua fórmula secreta por toda Fairytopia, o que enfraquece todas as criaturas voadoras. Sem outras opções, os habitantes de Fairytopia se voltarão para Laverna em busca de uma cura e coroarão sua rainha como resultado.

De manhã, Elina e Bibble acordam para ver que Peony, assim como todas as outras casas de fadas na campina, estão doentes com a fórmula de Laverna. Elina, Dandelion e Bibble decidem procurar o guardião mais próximo, Azura. Ao entrar em uma floresta, Dandelion respira um pouco da fórmula de Laverna e é forçado a voltar para casa quando fica muito fraco para voar.

Elina e Bibble são rejeitadas quando pedem para ver Azura. Elina foge para a casa de Azura, onde é descoberta pela própria Azura. Vendo um arco-íris nos olhos de Elina, Azura os convida a entrar. Ela explica que o arco-íris nos olhos de Elina significa que ela está destinada a grandes coisas, o que Elina rejeita. Azura diz a ela que toda Fairytopia está em apuros por causa de Laverna e pela manhã ela partirá para falar com uma dríade chamada Dahlia, uma ex-seguidora de Laverna. Ela então pede a Elina para cuidar de seu colar mágico.

De manhã, quando Azura está para partir, ela é sequestrada por um fungo, um dos capangas de Laverna. Elina acorda e é acusada de ser a responsável pelo desaparecimento de Azura, mas é resgatada por Hue, uma grande borboleta. No covil de Laverna, os Fungos chegam com Azura, mas Laverna fica furiosa quando descobre que seu colar está faltando. Os Fungis dizem a Laverna que uma fada sem asas o tinha.

O grupo chega ao covil de Laverna, planejando entrar e encontrar o ponto de união, mas Elina insiste em ir sozinha porque está com o colar de Azura. Enquanto seus amigos causam uma distração, Elina consegue entrar. Elina encontra os guardiões e seus amigos, capturados pelos Fungos. Laverna concorda em deixá-los ir se Elina devolver o colar de Azura, que ela recusa, ao que Laverna nota o arco-íris em seu olho. Laverna promete que pode dar asas a Elina em troca da devolução do colar de Azura. Hipnotizada, Elina caminha em direção a Azura com o colar. O ponto de união, que é um cristal embutido no trono de Laverna, começa a absorver o poder dos colares dos guardiões. No momento em que Elina está prestes a devolver o colar, as palavras de Azura a alcançam e ela sai de seu transe. Rejeitando a oferta de Laverna, Elina arremessa o colar no ponto de união, estilhaçando-o. Os poderes dos guardiões dominam Laverna e ela desaparece.

De volta ao Magic Meadow, as fadas e as flores são curadas. Elina e seus amigos são visitados pela Feiticeira recuperada. Ela agradece Elina e seus amigos por salvar a todos e recompensa-a com seu próprio colar mágico. O colar magicamente concede a Elina seu próprio par de asas. Muito feliz, Elina e suas amigas vão voar juntas.



Figura 12- Barbie: O segredo das Fadas

Barbie e o portal secreto

Elina é uma fada das flores que vive no reino de Fairytopia com seu puffball, Bibble. Ao contrário de todas as outras fadas, Elina não tem asas, o que muitas vezes é ridicularizado. Elina e seu amigo Dandelion são avisados de que sua fada guardiã, Topaz, supostamente foi sequestrada. Elina retorna para sua casa de flores, Peony, sem acreditar.

Na verdade, Topaz realmente foi sequestrado por Laverna, a irmã gêmea do benevolente governante de Fairytopia, a Feiticeira. Laverna revela que envenenou sua irmã e planeja sequestrar todos os guardiões das fadas, enquanto seus asseclas espalham sua fórmula secreta por toda Fairytopia, o que enfraquece todas as criaturas voadoras. Sem outras opções, os habitantes de Fairytopia se voltarão para Laverna em busca de uma cura e coroarão sua rainha como resultado.

De manhã, Elina e Bibble acordam para ver que Peony, assim como todas as outras casas de fadas na campina, estão doentes com a fórmula de Laverna. Elina, Dandelion e Bibble decidem procurar o guardião mais próximo, Azura. Ao entrar em uma floresta, Dandelion respira um pouco da fórmula de Laverna e é forçado a voltar para casa quando fica muito fraco para voar.

Elina e Bibble são rejeitadas quando pedem para ver Azura. Elina foge para a casa de Azura, onde é descoberta pela própria Azura. Vendo um arco-íris nos olhos de Elina, Azura os convida a entrar. Ela explica que o arco-íris nos olhos de Elina significa que ela está destinada a grandes coisas, o que Elina rejeita. Azura diz a ela que toda Fairytopia está em apuros por causa de Laverna e pela manhã ela partirá para falar com uma dríade chamada Dahlia, uma ex-seguidora de Laverna. Ela então pede a Elina para cuidar de seu colar mágico.

De manhã, quando Azura está para partir, ela é sequestrada por um fungo, um dos capangas de Laverna. Elina acorda e é acusada de ser a responsável pelo desaparecimento de Azura, mas é resgatada por Hue, uma grande borboleta. No covil de Laverna, os Fungos chegam com Azura, mas Laverna fica furiosa quando descobre que seu colar está faltando. Os Fungis dizem a Laverna que uma fada sem asas o tinha.

Percebendo que uma fada sem asas não seria afetada por sua fórmula, Laverna ordena aos Fungos que encontrem Elina.

Hue e Elina são perseguidos pelos pássaros de fogo de Laverna. Eles conseguem evitá-los quando o príncipe sereia, Nalu, lhes dá algas que lhes permitem respirar debaixo d'água. Quando o grupo finalmente chega à casa de Dahlia, ela fica relutante em ajudar, pois os outros guardiões desconfiavam dela, mas Elina a convence a fazer a coisa certa. Dahlia conta a Elina que, quando ela saiu, Laverna havia criado um dispositivo para sugar os poderes dos colares dos guardiões das fadas e transferi-los para si mesma, afirmando que o "ponto de união" seria sua fraqueza.

O grupo chega ao covil de Laverna, planejando entrar e encontrar o ponto de união, mas Elina insiste em ir sozinha porque está com o colar de Azura. Enquanto seus amigos causam uma distração, Elina consegue entrar. Elina encontra os guardiões e seus amigos, capturados pelos Fungos. Laverna concorda em deixá-los ir se Elina devolver o colar de Azura, que ela recusa, ao que Laverna nota o arco-íris em seu olho. Laverna promete que pode dar asas a Elina em troca da devolução do colar de Azura. Hipnotizada, Elina caminha em direção a Azura com o colar. O ponto de união, que é um cristal embutido no trono de Laverna, começa a absorver o poder dos colares dos guardiões. No momento em que Elina está prestes a devolver o colar, as palavras de Azura a alcançam e ela sai de seu transe. Rejeitando a oferta de Laverna, Elina arremessa o colar no ponto de união, estilhaçando-o. Os poderes dos guardiões dominam Laverna e ela desaparece.

De volta ao Magic Meadow, as fadas e as flores são curadas. Elina e seus amigos são visitados pela Feiticeira recuperada. Ela agradece Elina e seus amigos por salvar a todos e recompensa-a com seu próprio colar mágico. O colar magicamente concede a Elina seu próprio par de asas. Muito feliz, Elina e suas amigas vão voar juntas.

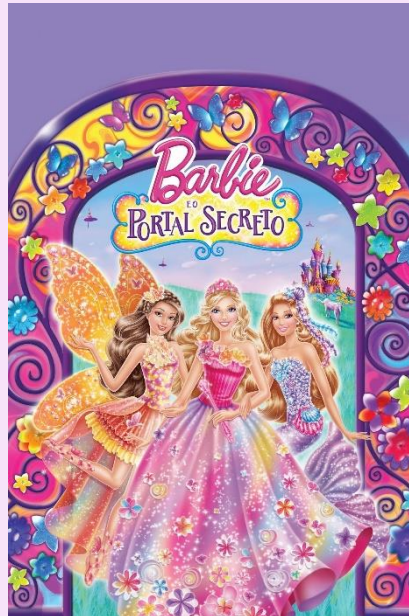


Figura 13-Barbie: Portal Secreto

Barbie Princesa Rapunzel

Sinopse: Há muito tempo, numa época de mágicos e dragões, vivia uma jovem bela e talentosa de dezassete anos chamada Rapunzel, que tinha os mais belos e radiantes cabelos que alguém havia visto. Mas a vida de Rapunzel estava longe da perfeição, pois vivia como serviçal e prisioneira de Gothel, uma bruxa muito poderosa, ciumenta e possessiva. Ela mantinha Rapunzel escondida numa floresta proibida, guardada por um enorme dragão, Hugo, e cercada por um muro de vidro encantado. Porém, num capricho do destino, Rapunzel descobre um pincel mágico que a leva numa jornada pela verdade que desvendará intrigas e trará paz ao reino e finalmente levando-a a se apaixonar pelo belo Príncipe Stefan. Barbie Rapunzel mostra que o amor e a imaginação podem mudar o mundo.



Figura 14- Barbie: Rapunzel

Barbie em Vida de Sereia

Sinopse: Barbie é uma campeã de surfe que vive com sua família em Malibu. Um dia, ela descobre um segredo de família: ela é uma sereia. Sua mãe, a rainha de Oceana, está em perigo e ela parte numa grande aventura no fundo do mar para salvá-la.

Segredos de beleza, confusões de identidade. Essa é a tônica do universo de filmes da Barbie, personagem envolta no lúdico mundo das sereias em algumas ocasiões, mas sem mergulhar no retrato deste universo mitológico, diluído por aqui para acompanhar as demandas de entretenimento do público-alvo, isto é,

meninas ainda em fase de desenvolvimento. Desde os anos 1980, a Barbie tem aparecido em alguns curtas-metragens e minisséries animadas, mas apenas em 2001 a icônica personagem ganhou uma sequência mais coesa de filmes, numa série ainda vigente na atualidade. Os filmes geralmente são ruins, dramaticamente estéreis, apesar de trazer algumas lições pedagógicas interessantes sobre comportamento e relacionamentos pessoais.

Em Vida de Sereia, acompanhamos a trajetória de Merliah Summers (voz de Kelly Sheridan), uma Barbie campeã de surfe, jovem que vive com a sua família os dias ensolarados de Malibu. Certo dia, ela descobre ser uma sereia. Essa novidade vai mudar toda a sua vida. A sua mãe, a rainha Oceana, encontra-se em perigo. Eis o mote para a garota entrar em ação. Ela descobre que pode respirar na água e em todo esse processo de reviravolta, é abordada pelo golfinho Zuma (voz de Tabitha St. Germain), o seu mais novo amigo, quem vai lhe dar o apoio necessário para seguir o seu destino. Depois da descoberta, ela conta a história em casa. A sua família então resolve fazer a revelação.

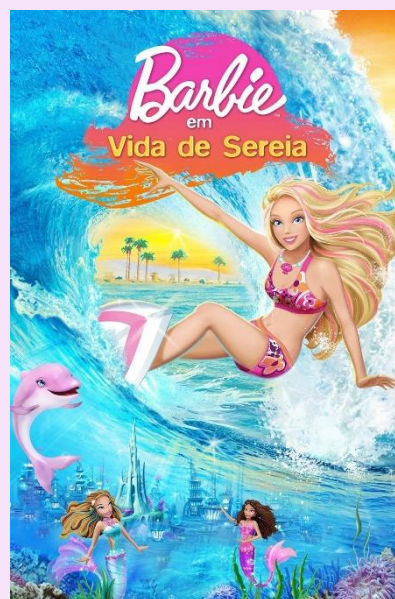


Figura 15- Barbie: Vida de Sereia

Barbie Butterfly e a Princesa Fairy

Sinopse: Butterfly e sua mascote Zee retornam em (Barbie Butterfly e a Princesa Fairy). Nesta mágica aventura, Butterfly se torna a embaixadora real de Flutterfield e é enviada para promover a paz entre o seu país e Shimmervale, o país das Fadas de Cristal. Embora no início não cause uma boa impressão no rei de Shimmervale, Butterfly logo faz amizade com sua filha, a Princesa Caterina. Porém, um mal-entendido faz com que ela seja expulsa da terra das Fadas de Cristal. Quando estão prestes a retornar a Flutterfield, Butterfly e Zee encontram uma fada má a caminho para destruir Shimmervale. Ela volta imediatamente e ajuda a Princesa Caterina a salvar seu reino. Juntas, as duas garotas provam que a melhor forma de conseguir um amigo é sendo um verdadeiro amigo.

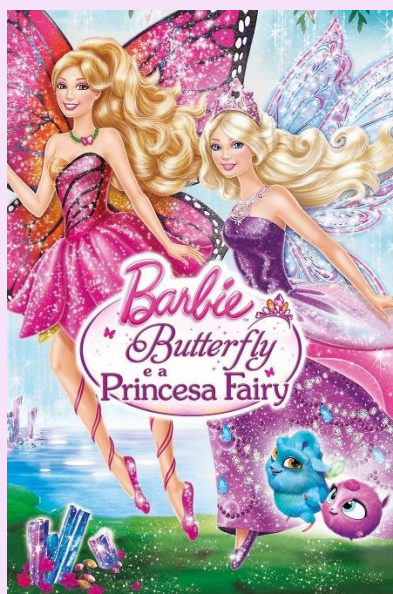


Figura 16 – Barbie: Butterfly e a Princesa Fairy

Barbie e as Três Mosqueteiras

Elina é uma fada das flores que vive no reino de Fairytopia com seu puffball, Bibble. Ao contrário de todas as outras fadas, Elina não tem asas, o que muitas vezes é ridicularizado. Elina e seu amigo Dandelion são avisados de que sua fada guardiã, Topaz, supostamente foi sequestrada. Elina retorna para sua casa de flores, Peony, sem acreditar.

Na verdade, Topaz realmente foi sequestrado por Laverna, a irmã gêmea do benevolente governante de Fairytopia, a Feiticeira. Laverna revela que envenenou sua irmã e planeja sequestrar todos os guardiões das fadas, enquanto seus asseclas espalham sua fórmula secreta por toda Fairytopia, o que enfraquece todas as criaturas voadoras. Sem outras opções, os habitantes de Fairytopia se voltarão para Laverna em busca de uma cura e coroarão sua rainha como resultado.

De manhã, Elina e Bibble acordam para ver que Peony, assim como todas as outras casas de fadas na campina, estão doentes com a fórmula de Laverna. Elina, Dandelion e Bibble decidem procurar o guardião mais próximo, Azura. Ao entrar em uma floresta, Dandelion respira um pouco da fórmula de Laverna e é forçado a voltar para casa quando fica muito fraco para voar.

Elina e Bibble são rejeitadas quando pedem para ver Azura. Elina foge para a casa de Azura, onde é descoberta pela própria Azura. Vendo um arco-íris nos olhos de Elina, Azura os convida a entrar. Ela explica que o arco-íris nos olhos de Elina significa que ela está destinada a grandes coisas, o que Elina rejeita. Azura diz a ela que toda Fairytopia está em apuros por causa de Laverna e pela manhã ela partirá para falar com uma dríade chamada Dahlia, uma ex-seguidora de Laverna. Ela então pede a Elina para cuidar de seu colar mágico.

De manhã, quando Azura está para partir, ela é sequestrada por um fungo, um dos capangas de Laverna. Elina acorda e é acusada de ser a responsável pelo desaparecimento de Azura, mas é resgatada por Hue, uma grande borboleta. No covil de Laverna, os Fungos chegam com Azura, mas Laverna fica furiosa quando descobre que seu colar está faltando. Os Fungis dizem a Laverna que uma fada sem asas o tinha.

Percebendo que uma fada sem asas não seria afetada por sua fórmula, Laverna ordena aos Fungos que encontrem Elina.

Hue e Elina são perseguidos pelos pássaros de fogo de Laverna. Eles conseguem evitá-los quando o príncipe sereia, Nalu, lhes dá algas que lhes permitem respirar debaixo d'água. Quando o grupo finalmente chega à casa de Dahlia, ela fica relutante em ajudar, pois os outros guardiões desconfiavam dela, mas Elina a convence a fazer a coisa certa. Dahlia conta a Elina que, quando ela saiu, Laverna havia criado um dispositivo para sugar os poderes dos colares dos guardiões das fadas e transferi-los para si mesma, afirmando que o "ponto de união" seria sua fraqueza.

O grupo chega ao covil de Laverna, planejando entrar e encontrar o ponto de união, mas Elina insiste em ir sozinha porque está com o colar de Azura. Enquanto seus amigos causam uma distração, Elina consegue entrar. Elina encontra os guardiões e seus amigos, capturados pelos Fungos. Laverna concorda em deixá-los ir se Elina devolver o colar de Azura, que ela recusa, ao que Laverna nota o arco-íris em seu olho. Laverna promete que pode dar asas a Elina em troca da devolução do colar de Azura. Hipnotizada, Elina caminha em direção a Azura com o colar. O ponto de união, que é um cristal embutido no trono de Laverna, começa a absorver o poder dos colares dos guardiões. No momento em que Elina está prestes a devolver o colar, as palavras de Azura a alcançam e ela sai de seu transe. Rejeitando a oferta de Laverna, Elina arremessa o colar no ponto de união, estilhaçando-o. Os poderes dos guardiões dominam Laverna e ela desaparece.

De volta ao Magic Meadow, as fadas e as flores são curadas. Elina e seus amigos são visitados pela Feiticeira recuperada. Ela agradece Elina e seus amigos por salvar a todos e recompensa-a com seu próprio colar mágico. O colar magicamente concede a Elina seu próprio par de asas. Muito feliz, Elina e suas amigas vão voar juntas.

Barbie Em Vida de Sereia 2

Elina é uma fada das flores que vive no reino de Fairytopia com seu puffball, Bibble. Ao contrário de todas as outras fadas, Elina não tem asas, o que muitas vezes é ridicularizado. Elina e seu amigo Dandelion são avisados de que sua fada guardiã, Topaz, supostamente foi sequestrada. Elina retorna para sua casa de flores, Peony, sem acreditar.

Na verdade, Topaz realmente foi sequestrado por Laverna, a irmã gêmea do benevolente governante de Fairytopia, a Feiticeira. Laverna revela que envenenou sua irmã e planeja sequestrar todos os guardiões das fadas, enquanto seus asseclas espalham sua fórmula secreta por toda Fairytopia, o que enfraquece todas as criaturas voadoras. Sem outras opções, os habitantes de Fairytopia se voltarão para Laverna em busca de uma cura e coroarão sua rainha como resultado.

De manhã, Elina e Bibble acordam para ver que Peony, assim como todas as outras casas de fadas na campina, estão doentes com a fórmula de Laverna. Elina, Dandelion e Bibble decidem procurar o guardião mais próximo, Azura. Ao entrar em uma floresta, Dandelion respira um pouco da fórmula de Laverna e é forçado a voltar para casa quando fica muito fraco para voar.

Elina e Bibble são rejeitadas quando pedem para ver Azura. Elina foge para a casa de Azura, onde é descoberta pela própria Azura. Vendo um arco-íris nos olhos de Elina, Azura os convida a entrar. Ela explica que o arco-íris nos olhos de Elina significa que ela está destinada a grandes coisas, o que Elina rejeita. Azura diz a ela que toda Fairytopia está em apuros por causa de Laverna e pela manhã ela partirá para falar com uma dríade chamada Dahlia, uma ex-seguidora de Laverna. Ela então pede a Elina para cuidar de seu colar mágico.

De manhã, quando Azura está para partir, ela é sequestrada por um fungo, um dos capangas de Laverna. Elina acorda e é acusada de ser a responsável pelo desaparecimento de Azura, mas é resgatada por Hue, uma grande borboleta. No covil de Laverna, os Fungos chegam com Azura, mas Laverna fica furiosa quando descobre que seu colar está faltando. Os Fungos dizem a Laverna que uma fada sem asas o tinha.

Percebendo que uma fada sem asas não seria afetada por sua fórmula, Laverna ordena aos Fungos que encontrem Elina.

Hue e Elina são perseguidos pelos pássaros de fogo de Laverna. Eles conseguem evitá-los quando o príncipe sereia, Nalu, lhes dá algas que lhes permitem respirar debaixo d'água. Quando o grupo finalmente chega à casa de Dahlia, ela fica relutante em ajudar, pois os outros guardiões desconfiavam dela, mas Elina a convence a fazer a coisa certa. Dahlia conta a Elina que, quando ela saiu, Laverna havia criado um dispositivo para sugar os poderes dos colares dos guardiões das fadas e transferi-los para si mesma, afirmando que o "ponto de união" seria sua fraqueza.

O grupo chega ao covil de Laverna, planejando entrar e encontrar o ponto de união, mas Elina insiste em ir sozinha porque está com o colar de Azura. Enquanto seus amigos causam uma distração, Elina consegue entrar. Elina encontra os guardiões e seus amigos, capturados pelos Fungos. Laverna concorda em deixá-los ir se Elina devolver o colar de Azura, que ela recusa, ao que Laverna nota o arco-íris em seu olho. Laverna promete que pode dar asas a Elina em troca da devolução do colar de Azura. Hipnotizada, Elina caminha em direção a Azura com o colar. O ponto de união, que é um cristal embutido no trono de Laverna, começa a absorver o poder dos colares dos guardiões. No momento em que Elina está prestes a devolver o colar, as palavras de Azura a alcançam e ela sai de seu transe. Rejeitando a oferta de Laverna, Elina arremessa o colar no ponto de união, estilhaçando-o. Os poderes dos guardiões dominam Laverna e ela desaparece.

De volta ao Magic Meadow, as fadas e as flores são curadas. Elina e seus amigos são visitados pela Feiticeira recuperada. Ela agradece Elina e seus amigos por salvar a todos e recompensa-a com seu próprio colar mágico. O colar magicamente concede a Elina seu próprio par de asas. Muito feliz, Elina e suas amigas vão voar juntas.

Barbie e as Agentes Secretas

Elina é uma fada das flores que vive no reino de Fairytopia com seu puffball, Bibble. Ao contrário de todas as outras fadas, Elina não tem asas, o que muitas vezes é ridicularizado. Elina e seu amigo Dandelion são avisados de que sua fada guardiã, Topaz, supostamente foi sequestrada. Elina retorna para sua casa de flores, Peony, sem acreditar.

Na verdade, Topaz realmente foi sequestrado por Laverna, a irmã gêmea do benevolente governante de Fairytopia, a Feiticeira. Laverna revela que envenenou sua irmã e planeja sequestrar todos os guardiões das fadas, enquanto seus asseclas espalham sua fórmula secreta por toda Fairytopia, o que enfraquece todas as criaturas voadoras. Sem outras opções, os habitantes de Fairytopia se voltarão para Laverna em busca de uma cura e coroarão sua rainha como resultado.

De manhã, Elina e Bibble acordam para ver que Peony, assim como todas as outras casas de fadas na campina, estão doentes com a fórmula de Laverna. Elina, Dandelion e Bibble decidem procurar o guardião mais próximo, Azura. Ao entrar em uma floresta, Dandelion respira um pouco da fórmula de Laverna e é forçado a voltar para casa quando fica muito fraco para voar.

Elina e Bibble são rejeitadas quando pedem para ver Azura. Elina foge para a casa de Azura, onde é descoberta pela própria Azura. Vendo um arco-íris nos olhos de Elina, Azura os convida a entrar. Ela explica que o arco-íris nos olhos de Elina significa que ela está destinada a grandes coisas, o que Elina rejeita. Azura diz a ela que toda Fairytopia está em apuros por causa de Laverna e pela manhã ela partirá para falar com uma dríade chamada Dahlia, uma ex-seguidora de Laverna. Ela então pede a Elina para cuidar de seu colar mágico.

De manhã, quando Azura está para partir, ela é sequestrada por um fungo, um dos capangas de Laverna. Elina acorda e é acusada de ser a responsável pelo desaparecimento de Azura, mas é resgatada por Hue, uma grande borboleta. No covil de Laverna, os Fungos chegam com Azura, mas Laverna fica furiosa quando descobre que seu colar está faltando. Os Fungos dizem a Laverna que uma fada sem asas o tinha.

Percebendo que uma fada sem asas não seria afetada por sua fórmula, Laverna ordena aos Fungos que encontrem Elina.

Hue e Elina são perseguidos pelos pássaros de fogo de Laverna. Eles conseguem evitá-los quando o príncipe sereia, Nalu, lhes dá algas que lhes permitem respirar debaixo d'água. Quando o grupo finalmente chega à casa de Dahlia, ela fica relutante em ajudar, pois os outros guardiões desconfiavam dela, mas Elina a convence a fazer a coisa certa. Dahlia conta a Elina que, quando ela saiu, Laverna havia criado um dispositivo para sugar os poderes dos colares dos guardiões das fadas e transferi-los para si mesma, afirmando que o "ponto de união" seria sua fraqueza.

O grupo chega ao covil de Laverna, planejando entrar e encontrar o ponto de união, mas Elina insiste em ir sozinha porque está com o colar de Azura. Enquanto seus amigos causam uma distração, Elina consegue entrar. Elina encontra os guardiões e seus amigos, capturados pelos Fungos. Laverna concorda em deixá-los ir se Elina devolver o colar de Azura, que ela recusa, ao que Laverna nota o arco-íris em seu olho. Laverna promete que pode dar asas a Elina em troca da devolução do colar de Azura. Hipnotizada, Elina caminha em direção a Azura com o colar. O ponto de união, que é um cristal embutido no trono de Laverna, começa a absorver o poder dos colares dos guardiões. No momento em que Elina está prestes a devolver o colar, as palavras de Azura a alcançam e ela sai de seu transe. Rejeitando a oferta de Laverna, Elina arremessa o colar no ponto de união, estilhaçando-o. Os poderes dos guardiões dominam Laverna e ela desaparece.

De volta ao Magic Meadow, as fadas e as flores são curadas. Elina e seus amigos são visitados pela Feiticeira recuperada. Ela agradece Elina e seus amigos por salvar a todos e recompensa-a com seu próprio colar mágico. O colar magicamente concede a Elina seu próprio par de asas. Muito feliz, Elina e suas amigas vão voar juntas.

Barbie: A Sereia das Pérolas

Elina é uma fada das flores que vive no reino de Fairytopia com seu puffball, Bibble. Ao contrário de todas as outras fadas, Elina não tem asas, o que muitas vezes é ridicularizado. Elina e seu amigo Dandelion são avisados de que sua fada guardiã, Topaz, supostamente foi sequestrada. Elina retorna para sua casa de flores, Peony, sem acreditar.

Na verdade, Topaz realmente foi sequestrado por Laverna, a irmã gêmea do benevolente governante de Fairytopia, a Feiticeira. Laverna revela que envenenou sua irmã e planeja sequestrar todos os guardiões das fadas, enquanto seus asseclas espalham sua fórmula secreta por toda Fairytopia, o que enfraquece todas as criaturas voadoras. Sem outras opções, os habitantes de Fairytopia se voltarão para Laverna em busca de uma cura e coroarão sua rainha como resultado.

De manhã, Elina e Bibble acordam para ver que Peony, assim como todas as outras casas de fadas na campina, estão doentes com a fórmula de Laverna. Elina, Dandelion e Bibble decidem procurar o guardião mais próximo, Azura. Ao entrar em uma floresta, Dandelion respira um pouco da fórmula de Laverna e é forçado a voltar para casa quando fica muito fraco para voar.

Elina e Bibble são rejeitadas quando pedem para ver Azura. Elina foge para a casa de Azura, onde é descoberta pela própria Azura. Vendo um arco-íris nos olhos de Elina, Azura os convida a entrar. Ela explica que o arco-íris nos olhos de Elina significa que ela está destinada a grandes coisas, o que Elina rejeita. Azura diz a ela que toda Fairytopia está em apuros por causa de Laverna e pela manhã ela partirá para falar com uma dríade chamada Dahlia, uma ex-seguidora de Laverna. Ela então pede a Elina para cuidar de seu colar mágico.

De manhã, quando Azura está para partir, ela é sequestrada por um fungo, um dos capangas de Laverna. Elina acorda e é acusada de ser a responsável pelo desaparecimento de Azura, mas é resgatada por Hue, uma grande borboleta. No covil de Laverna, os Fungos chegam com Azura, mas Laverna fica furiosa quando descobre que seu colar está faltando. Os Fungis dizem a Laverna que uma fada sem asas o tinha.

Percebendo que uma fada sem asas não seria afetada por sua fórmula, Laverna ordena aos Fungos que encontrem Elina.

Hue e Elina são perseguidos pelos pássaros de fogo de Laverna. Eles conseguem evitá-los quando o príncipe sereia, Nalu, lhes dá algas que lhes permitem respirar debaixo d'água. Quando o grupo finalmente chega à casa de Dahlia, ela fica relutante em ajudar, pois os outros guardiões desconfiavam dela, mas Elina a convence a fazer a coisa certa. Dahlia conta a Elina que, quando ela saiu, Laverna havia criado um dispositivo para sugar os poderes dos colares dos guardiões das fadas e transferi-los para si mesma, afirmando que o "ponto de união" seria sua fraqueza.

O grupo chega ao covil de Laverna, planejando entrar e encontrar o ponto de união, mas Elina insiste em ir sozinha porque está com o colar de Azura. Enquanto seus amigos causam uma distração, Elina consegue entrar. Elina encontra os guardiões e seus amigos, capturados pelos Fungos. Laverna concorda em deixá-los ir se Elina devolver o colar de Azura, que ela recusa, ao que Laverna nota o arco-íris em seu olho. Laverna promete que pode dar asas a Elina em troca da devolução do colar de Azura. Hipnotizada, Elina caminha em direção a Azura com o colar. O ponto de união, que é um cristal embutido no trono de Laverna, começa a absorver o poder dos colares dos guardiões. No momento em que Elina está prestes a devolver o colar, as palavras de Azura a alcançam e ela sai de seu transe. Rejeitando a oferta de Laverna, Elina arremessa o colar no ponto de união, estilhaçando-o. Os poderes dos guardiões dominam Laverna e ela desaparece.

De volta ao Magic Meadow, as fadas e as flores são curadas. Elina e seus amigos são visitados pela Feiticeira recuperada. Ela agradece Elina e seus amigos por salvar a todos e recompensa-a com seu próprio colar mágico. O colar magicamente concede a Elina seu próprio par de asas. Muito feliz, Elina e suas amigas vão voar juntas.

Barbie e as Sapatilhas Mágicas

Elina é uma fada das flores que vive no reino de Fairytopia com seu puffball, Bibble. Ao contrário de todas as outras fadas, Elina não tem asas, o que muitas vezes é ridicularizado. Elina e seu amigo Dandelion são avisados de que sua fada guardiã, Topaz, supostamente foi sequestrada. Elina retorna para sua casa de flores, Peony, sem acreditar.

Na verdade, Topaz realmente foi sequestrado por Laverna, a irmã gêmea do benevolente governante de Fairytopia, a Feiticeira. Laverna revela que envenenou sua irmã e planeja sequestrar todos os guardiões das fadas, enquanto seus asseclas espalham sua fórmula secreta por toda Fairytopia, o que enfraquece todas as criaturas voadoras. Sem outras opções, os habitantes de Fairytopia se voltarão para Laverna em busca de uma cura e coroarão sua rainha como resultado.

De manhã, Elina e Bibble acordam para ver que Peony, assim como todas as outras casas de fadas na campina, estão doentes com a fórmula de Laverna. Elina, Dandelion e Bibble decidem procurar o guardião mais próximo, Azura. Ao entrar em uma floresta, Dandelion respira um pouco da fórmula de Laverna e é forçado a voltar para casa quando fica muito fraco para voar.

Elina e Bibble são rejeitadas quando pedem para ver Azura. Elina foge para a casa de Azura, onde é descoberta pela própria Azura. Vendo um arco-íris nos olhos de Elina, Azura os convida a entrar. Ela explica que o arco-íris nos olhos de Elina significa que ela está destinada a grandes coisas, o que Elina rejeita. Azura diz a ela que toda Fairytopia está em apuros por causa de Laverna e pela manhã ela partirá para falar com uma dríade chamada Dahlia, uma ex-seguidora de Laverna. Ela então pede a Elina para cuidar de seu colar mágico.

De manhã, quando Azura está para partir, ela é sequestrada por um fungo, um dos capangas de Laverna. Elina acorda e é acusada de ser a responsável pelo desaparecimento de Azura, mas é resgatada por Hue, uma grande borboleta. No covil de Laverna, os Fungos chegam com Azura, mas Laverna fica furiosa quando descobre que seu colar está faltando. Os Fungis dizem a Laverna que uma fada sem asas o tinha.

Percebendo que uma fada sem asas não seria afetada por sua fórmula, Laverna ordena aos Fungos que encontrem Elina.

Hue e Elina são perseguidos pelos pássaros de fogo de Laverna. Eles conseguem evitá-los quando o príncipe sereia, Nalu, lhes dá algas que lhes permitem respirar debaixo d'água. Quando o grupo finalmente chega à casa de Dahlia, ela fica relutante em ajudar, pois os outros guardiões desconfiavam dela, mas Elina a convence a fazer a coisa certa. Dahlia conta a Elina que, quando ela saiu, Laverna havia criado um dispositivo para sugar os poderes dos colares dos guardiões das fadas e transferi-los para si mesma, afirmando que o "ponto de união" seria sua fraqueza.

O grupo chega ao covil de Laverna, planejando entrar e encontrar o ponto de união, mas Elina insiste em ir sozinha porque está com o colar de Azura. Enquanto seus amigos causam uma distração, Elina consegue entrar. Elina encontra os guardiões e seus amigos, capturados pelos Fungos. Laverna concorda em deixá-los ir se Elina devolver o colar de Azura, que ela recusa, ao que Laverna nota o arco-íris em seu olho. Laverna promete que pode dar asas a Elina em troca da devolução do colar de Azura. Hipnotizada, Elina caminha em direção a Azura com o colar. O ponto de união, que é um cristal embutido no trono de Laverna, começa a absorver o poder dos colares dos guardiões. No momento em que Elina está prestes a devolver o colar, as palavras de Azura a alcançam e ela sai de seu transe. Rejeitando a oferta de Laverna, Elina arremessa o colar no ponto de união, estilhaçando-o. Os poderes dos guardiões dominam Laverna e ela desaparece.

De volta ao Magic Meadow, as fadas e as flores são curadas. Elina e seus amigos são visitados pela Feiticeira recuperada. Ela agradece Elina e seus amigos por salvar a todos e recompensa-a com seu próprio colar mágico. O colar magicamente concede a Elina seu próprio par de asas. Muito feliz, Elina e suas amigas vão voar juntas.

Barbie o Quebra-Nozes

Elina é uma fada das flores que vive no reino de Fairytopia com seu puffball, Bibble. Ao contrário de todas as outras fadas, Elina não tem asas, o que muitas vezes é ridicularizado. Elina e seu amigo Dandelion são avisados de que sua fada guardiã, Topaz, supostamente foi sequestrada. Elina retorna para sua casa de flores, Peony, sem acreditar.

Na verdade, Topaz realmente foi sequestrado por Laverna, a irmã gêmea do benevolente governante de Fairytopia, a Feiticeira. Laverna revela que envenenou sua irmã e planeja sequestrar todos os guardiões das fadas, enquanto seus asseclas espalham sua fórmula secreta por toda Fairytopia, o que enfraquece todas as criaturas voadoras. Sem outras opções, os habitantes de Fairytopia se voltarão para Laverna em busca de uma cura e coroarão sua rainha como resultado.

De manhã, Elina e Bibble acordam para ver que Peony, assim como todas as outras casas de fadas na campina, estão doentes com a fórmula de Laverna. Elina, Dandelion e Bibble decidem procurar o guardião mais próximo, Azura. Ao entrar em uma floresta, Dandelion respira um pouco da fórmula de Laverna e é forçado a voltar para casa quando fica muito fraco para voar.

Elina e Bibble são rejeitadas quando pedem para ver Azura. Elina foge para a casa de Azura, onde é descoberta pela própria Azura. Vendo um arco-íris nos olhos de Elina, Azura os convida a entrar. Ela explica que o arco-íris nos olhos de Elina significa que ela está destinada a grandes coisas, o que Elina rejeita. Azura diz a ela que toda Fairytopia está em apuros por causa de Laverna e pela manhã ela partirá para falar com uma dríade chamada Dahlia, uma ex-seguidora de Laverna. Ela então pede a Elina para cuidar de seu colar mágico.

De manhã, quando Azura está para partir, ela é sequestrada por um fungo, um dos capangas de Laverna. Elina acorda e é acusada de ser a responsável pelo desaparecimento de Azura, mas é resgatada por Hue, uma grande borboleta. No covil de Laverna, os Fungos chegam com Azura, mas Laverna fica furiosa quando descobre que seu colar está faltando. Os Fungis dizem a Laverna que uma fada sem asas o tinha.

Percebendo que uma fada sem asas não seria afetada por sua fórmula, Laverna ordena aos Fungos que encontrem Elina.

Hue e Elina são perseguidos pelos pássaros de fogo de Laverna. Eles conseguem evitá-los quando o príncipe sereia, Nalu, lhes dá algas que lhes permitem respirar debaixo d'água. Quando o grupo finalmente chega à casa de Dahlia, ela fica relutante em ajudar, pois os outros guardiões desconfiavam dela, mas Elina a convence a fazer a coisa certa. Dahlia conta a Elina que, quando ela saiu, Laverna havia criado um dispositivo para sugar os poderes dos colares dos guardiões das fadas e transferi-los para si mesma, afirmando que o "ponto de união" seria sua fraqueza.

O grupo chega ao covil de Laverna, planejando entrar e encontrar o ponto de união, mas Elina insiste em ir sozinha porque está com o colar de Azura. Enquanto seus amigos causam uma distração, Elina consegue entrar. Elina encontra os guardiões e seus amigos, capturados pelos Fungos. Laverna concorda em deixá-los ir se Elina devolver o colar de Azura, que ela recusa, ao que Laverna nota o arco-íris em seu olho. Laverna promete que pode dar asas a Elina em troca da devolução do colar de Azura. Hipnotizada, Elina caminha em direção a Azura com o colar. O ponto de união, que é um cristal embutido no trono de Laverna, começa a absorver o poder dos colares dos guardiões. No momento em que Elina está prestes a devolver o colar, as palavras de Azura a alcançam e ela sai de seu transe. Rejeitando a oferta de Laverna, Elina arremessa o colar no ponto de união, estilhaçando-o. Os poderes dos guardiões dominam Laverna e ela desaparece.

De volta ao Magic Meadow, as fadas e as flores são curadas. Elina e seus amigos são visitados pela Feiticeira recuperada. Ela agradece Elina e seus amigos por salvar a todos e recompensa-a com seu próprio colar mágico. O colar magicamente concede a Elina seu próprio par de asas. Muito feliz, Elina e suas amigas vão voar juntas.

Barbie: O filme

Antes de qualquer coisa, *Barbie* é um filme de fantasia e comédia com uma estrutura similar a grandes clássicos da Sessão da Tarde. Gerwig, que assina o roteiro ao lado de **Noah Baumbach** (*História de um Casamento*), apresenta um universo próprio, com regras bem estabelecidas e rapidamente explicadas. É fácil entender o que faz sentido ali na Barbielândia, mesmo que não faça sentido aqui na vida real.

A história acompanha a Barbie Estereotípica, que vive em um lugar perfeito, na companhia de amigas perfeitas (as outras Barbies), fazendo coisas divertidas e imersa na certeza de que a sua invenção fez bem para meninas no mundo real. No entanto, começam a acontecer mudanças de comportamento que a levam a uma inevitável crise existencial.

Para superar toda essa confusão, ela embarca em uma jornada incrível de descobertas sobre si, sobre o mundo ao qual pertence e, acima de tudo, sobre o mundo onde foi criada para servir de exemplo e faturar milhões.

Crítica nada sutil

Apesar de não apostar muito na sutileza para cutucar o *status quo*, *Barbie* se aprofunda no comentário social e político por meio da sagacidade dos diálogos e atuações irônicas, propositalmente exageradas.

A crítica é o coração desse filme, utilizando doses consideráveis de metalinguagem para manifestar-se contra o sistema no qual está inserido. O posicionamento quanto à Mattel é até surpreendente, batendo firme nas supostas boas intenções ao lançar a boneca como um brinquedo que inspiraria crianças de todo o mundo, mas que se tornou o reflexo de um padrão de beleza inalcançável e o motivo do colapso da autoestima de várias gerações.

Apenas um Ken

Enquanto conversa diretamente com meninas e mulheres por meio de referências nostálgicas ligadas à boneca, despertando sensações comuns – sejam positivas ou negativas -, *Barbie* pisa no calo de homens em muitos níveis.

As críticas logicamente alcançam aqueles que são misóginos, homofóbicos, conservadores e retrógrados, mas também os queridos progressistas que se colocam em posição de aliados, mas acabam apenas buscando um tipo diferente de protagonismo.

O fato de todos os Kens serem estúpidos não busca atingir homens de uma forma literal, mas, ao deixar muitos deles irritados com o retrato genérico, cumpre perfeitamente seu objetivo. **Ryan Gosling** tem uma atuação fisicamente muito expressiva e parece ter entendido perfeitamente o que estava representando ali. Se o espectador tiver uma masculinidade um pouco frágil que seja, provavelmente vai ficar ofendido em algum momento do filme. E, adivinha, é exatamente essa a piada.

Entre amigas

O filme é uma grande conversa de bar entre amigas. Greta Gerwig se diz incrédula depois que a Warner aprovou o roteiro escrito por ela e Baumbach, mas o resultado foi incrivelmente natural.

Margot Robbie é a melhor encarnação possível para a Barbie clássica e podemos agradecer a ela por ter adquirido os direitos de adaptação da personagem por meio da sua produtora, a LuckyChap Entertainment, e produzido o filme junto da Warner.

Um dos aspectos mais importantes que dá para retirar de *Barbie* é que não dá para definir as mulheres pelos seus papéis pré-estabelecidos por alguém em algum momento da história.

Assista ao filme com amigas, namoradas, esposas, filhas, sobrinhas. Leia, ouça e assista influenciadoras mulheres sobre o filme. Há uma perspectiva diferente que Greta Gerwig e Margot Robbie disseram existir diversas vezes e, no fim das contas, vai mesmo atingir o público feminino de uma forma diferente.

Esse não é um impeditivo que restrinja a audiência às mulheres, mas quem não gostar dessa perspectiva já não fazia parte do público-alvo que assistiria ao filme de qualquer jeito.

Tabela de Medidas

Tabela 2 – Medidas dos bonecos da Barbie e Ken

Medidas	Barbie	Ken
Contorno da cabeça	11 cm	12 cm
Contorno do pescoço	5 cm	8 cm
Contorno do busto	13 cm	15 cm
Contorno da cintura	9 cm	10,5 cm
Contorno do Quadril	13 cm	13 cm

Bibliografia:

- Apple. (s.d.). <https://tv.apple.com/pt/movie/barbie-apresenta-polegarzinha/umc.cmc.7324r9wiwkjr0hfv5xz9uqnf>. Obtido de <https://tv.apple.com/pt/movie/barbie-apresenta-polegarzinha/umc.cmc.7324r9wiwkjr0hfv5xz9uqnf>
- Apple. (s.d.). <https://tv.apple.com/pt/movie/barbie-apresenta-polegarzinha/umc.cmc.7324r9wiwkjr0hfv5xz9uqnf> (Apple, s.d.). Obtido de <https://tv.apple.com/pt/movie/barbie-apresenta-polegarzinha/umc.cmc.7324r9wiwkjr0hfv5xz9uqnf> (Apple, s.d.)
- Barbie. (s.d.). <https://shop.mattel.com/pages/barbie>. Obtido de <https://shop.mattel.com/pages/barbie>
- Barbie. (s.d.). <https://www.barbiefilme.pt/>. Obtido de <https://www.barbiefilme.pt/>
- cinema, a. (s.d.). <https://www.adorocinema.com/filmes/filme-173087/>. Obtido de <https://www.adorocinema.com/filmes/filme-173087/>
- players, c. (s.d.). <https://www.cineplayers.com/filmes/barbie-em-a-princesa-da-ilha>. Obtido de <https://www.cineplayers.com/filmes/barbie-em-a-princesa-da-ilha>
- pobres, t. p. (s.d.). <https://tvpapobres.com/filmes/barbie-a-pequena-polegar/>. Obtido de <https://tvpapobres.com/filmes/barbie-a-pequena-polegar/>
- Video, P. (s.d.). <https://www.primevideo.com/-/pt/detail/Barbie%E2%84%A2-e-O-Segredo-das-Fadas/0QDP3W6EVEX58J1UGX8GPBD8IN>. Obtido de <https://www.primevideo.com/-/pt/detail/Barbie%E2%84%A2-e-O-Segredo-das-Fadas/0QDP3W6EVEX58J1UGX8GPBD8IN>
- video, P. (s.d.). https://www.primevideo.com/-/pt_PT/detail/Barbie-apresenta-A-Pequena-Polegar/OSXWEZJEIZX4VPLTLKYOT0HL01. Obtido de https://www.primevideo.com/-/pt_PT/detail/Barbie-apresenta-A-Pequena-Polegar/OSXWEZJEIZX4VPLTLKYOT0HL01
- wikidobragens. (s.d.). https://wikidobragens.fandom.com/pt/wiki/Barbie:_Escola_de_Princesas. Obtido de https://wikidobragens.fandom.com/pt/wiki/Barbie:_Escola_de_Princesas
- wikidobragens. (s.d.). https://wikidobragens.fandom.com/pt/wiki/Barbie:_Escola_de_Princesas (wikidobragens, s.d.). Obtido de https://wikidobragens.fandom.com/pt/wiki/Barbie:_Escola_de_Princesas (wikidobragens, s.d.)
- wikidobragens. (s.d.). https://wikidobragens.fandom.com/pt/wiki/Barbie_e_as_Tr%C3%AAs_Mosqueteiras. Obtido de https://wikidobragens.fandom.com/pt/wiki/Barbie_e_as_Tr%C3%AAs_Mosqueteiras

wikipedia. (s.d.). https://en.wikipedia.org/wiki/Barbie:_A_Fashion_Fairytale. Obtido de https://en.wikipedia.org/wiki/Barbie:_A_Fashion_Fairytale

wikipedia. (s.d.). <https://pt.wikipedia.org/wiki/Barbie>. Obtido de <https://pt.wikipedia.org/wiki/Barbie>

wikipedia. (s.d.). https://pt.wikipedia.org/wiki/Barbie_as_the_Island_Princess. Obtido de https://pt.wikipedia.org/wiki/Barbie_as_the_Island_Princess